



IMPIANTI SERIE "SINCRO"



Gli impianti della serie "SINCRO" sono stati progettati in maniera tale da potere riciclare cavi elettrici tramite un sistema a secco che macina cavi separando il rame o alluminio da plastica o gomma. Tutta la linea è dotata di insonorizzazione ed equipaggiata con un sistema di abbattimento polveri (senza emissione di polvere nell'ambiente).

Tutti i modelli hanno le seguenti caratteristiche:

- Basso assorbimento energetico; • Dimensioni d'ingombro ridotte; • Movimentazione ed Installazione facile e veloce; • Manutenzione rapida e comoda.



The "SINCRO" plants have been designed in such a manner as to be able to recycle electric cables by means of a new system that grinds cables and dry-separates copper or aluminium from plastic or rubber. They are fully soundproofed and equipped with a de-dusting system (there is no emission of dust in the environment).

All models have the following specifications:

- Low power requirement; • Small dimensions; • Easy to move, place and install; • Easy and rapid maintenance.



Die Anlagen der Serie "SINCRO" wurden für das Recycling von Elektrokabeln entwickelt. Sie verwenden ein neues System, das Kabel mahlt und Kupfer oder Aluminium von PVC oder Gummi trocken trennt. Die Maschinen sind schalldicht und mit einem Staubfilter versehen (es gibt keine Staubemission in der Umwelt).

Alle Modelle haben folgende Eigenschaften:

- Niedriger Verbrauch; • Kleine Maße; • Leichte und schnelle Verschiebung und Installation; • Einfach und schnell in der Wartung.



Les installations de la série "SINCRO" permettent le recyclage de câbles électriques avec une nouvelle méthode à partir du broyage jusqu'à la séparation à sec du cuivre ou de l'aluminium de PVC ou de caoutchouc. Elles sont dotées des filtres abattage poussières à circuit fermé (sans émission d'air dans l'environnement) et complètement insonorisées.

Tous les modèles ont les caractéristiques suivantes:

- Basse absorption énergétique; • Dimensions réduites; • Installation facile et rapide; • Entretien très rapide et facile



Las instalaciones de la serie "SINCRO" han sido proyectadas para el reciclaje de cables eléctricos con un procedimiento en seco que muele los cables y separa el cobre o el aluminio del plástico o de la goma. Toda la línea es dotada con sistema de insonorización y filtro de polvo (no hay emisión de polvo en el ambiente).

Todos los modelos tienen las siguientes características:

- Baja absorción de electricidad; • Dimensiones reducidas; • Movimiento fácil y veloz; • Mantenimiento simple y rápido.

"SINCRO" Mod	Lung. Length Länge Longueur Largo	Larg. Width Breite Largeur Ancho	Altezza Height Höhe Hauteur Altura	Peso Weight Gewicht Poids Peso	Potenza Install. Installed Power Inst. Leistung Puissance instal. Potencia instal.	Produzione* Production* Produktion* Production* Producción*
315 C	1200 mm.	1350 mm.	1830 mm.	700 Kg.	7,5 kW	80-100 Kg./h.
415 C	2100 mm.	1380 mm.	1980 mm.	1180 Kg.	12 kW	150-200 Kg./h.
530 C	2560 mm.	1600 mm.	2420 mm.	1800 Kg.	22 kW	300-400 Kg./h.
750 C	3280 mm.	2000 mm.	2540 mm.	2800 Kg.	55 kW	700-800 Kg./h.

* La produzione è riferita al cavo elettrico - The production refers to electric cable - La production est avec câble - La producción es referida al cable eléctrico

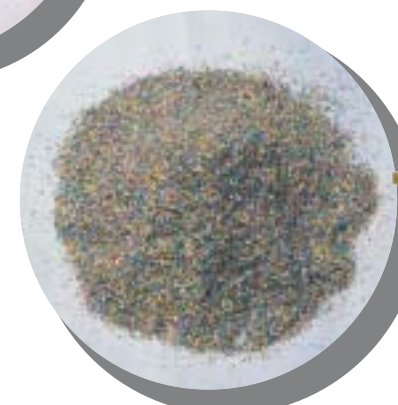


SINGRO 315 C



SINGRO 415 C

SINGRO 530 C



SINGRO 750 C



Guidetti

Via Salvi, 1 - 44045 Renazzo (FE) ITALY
Tel. +39 051.972.058 - Fax +39 051.972.099
E-mail: info@guidettirecyclingsrl.com - <http://www.guidettirecyclingsrl.com>



Guidetti



SINGRO 315 G



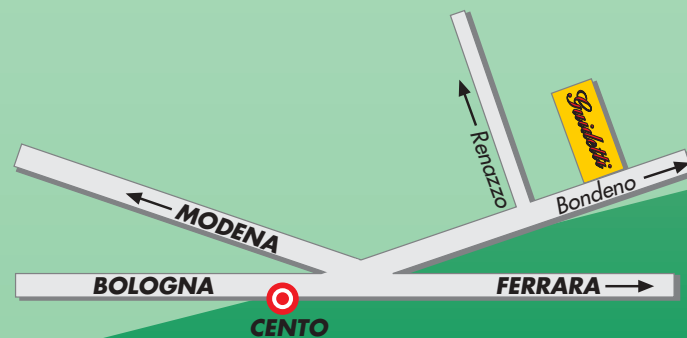
SINGRO 415 G



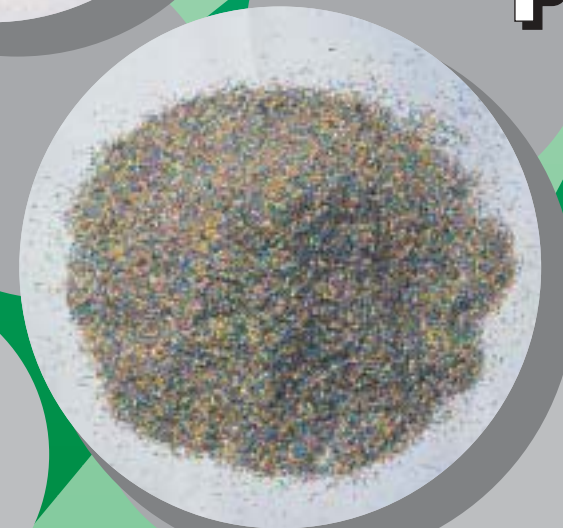
SINGRO 530 G



SINGRO 750 G



**CONSTRUZIONE
MACCHINE
PER IL RECUPERO
DIFFERENZIATO
DA SCARTI E
SFRIDI
INDUSTRIALI**



Guidetti

Via Salvi, 1 - 44045 Renazzo (FE) ITALY
Tel. +39 051.972.058 - Fax +39 051.972.099
E-mail: info@guidettirecyclingsrl.com - <http://www.guidettirecyclingsrl.com>